

# iftlm

Institut de Formation de Techniciens  
de Laboratoire Médical de l'UcLy

FORMATIONS DE BAC + 3 À BAC + 5

EN DIAGNOSTIC MÉDICAL,  
RECHERCHE BIOMÉDICALE  
ET MANAGEMENT  
DE LA QUALITÉ

**100 %**  
ACCOMPAGNÉS  
ÉPANOUIS  
EN POSTE

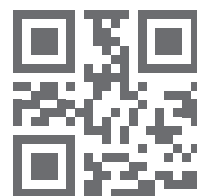
**BAC<sup>+3</sup>**

DIPLÔME D'ÉTAT  
Technicien de Laboratoire Médical  
(Ministère de la Santé)

**BAC<sup>+5</sup>**

MASTER  
Management de la Qualité  
dans les Industries Pharmaceutiques  
et Biomédicales

**LA BIOLOGIE**  
**AU CŒUR DE LA SANTÉ**



iftlm.fr

LYON

# PRÉPARER VOTRE AVENIR

avec nous

## Une école pour réussir ”

Les qualités d'adaptabilité dans le domaine de la **Biologie Médicale** et notamment de la **Qualité** sont essentielles. Les formations dispensées au sein de l'IFTLM prennent en compte toutes les évolutions technologiques et scientifiques en lien avec l'innovation médicale pour répondre aux besoins des entreprises :

- Le Diplôme d'État pour former des Techniciens de Laboratoire Médical d'aujourd'hui et de demain.
- Le Master Management de la Qualité dans les Industries Pharmaceutiques et Biomédicales pour allier compétences techniques et managériales.

«... DEUX PARCOURS DE FORMATION  
AVEC UN FORT APPORT PROFESSIONNEL.»



# L'IFTLM de Lyon

## NOTRE HISTOIRE

Depuis 1975, date de la création de l'école, l'IFTLM a su s'adapter aux évolutions des métiers inhérentes au monde de la santé. Le contexte particulier de la crise sanitaire liée à l'émergence du SARS-COV2 nous a permis de faire évoluer nos pratiques en matière d'enseignement et a pu mettre en exergue les paramédicaux que nous formons.

Les exigences réglementaires en matière sanitaire imposent un système de management de la qualité et nos formations correspondent aux besoins des entreprises.

## NOTRE EXPERTISE

L'IFTLM propose deux parcours de formation avec un fort apport professionnel, dans les domaines du diagnostic biomédical, de la recherche médicale et du management de la qualité.



DIAGNOSTIC  
BIOMÉDICAL



RECHERCHE  
MÉDICALE



QUALITÉ



## NOS FORMATIONS

Le Diplôme d'État de Technicien de Laboratoire Médical débouche sur un métier paramédical qui couvre tous les domaines de la biologie médicale, avec une rapide insertion professionnelle.

Le Master Management de la Qualité dans les Industries Pharmaceutiques et Biomédicales\* apporte une double compétence et permet de former des Managers de la qualité dans le domaine pharmaceutique et biomédical.

### BAC+3

DIPLÔME D'ÉTAT

Technicien de Laboratoire Médical (Ministère de la Santé)

3 ans de formation dont 8 mois d'expériences de terrain\*\*

\*\* Stages ou Alternance (en contrat d'apprentissage à partir de la 2<sup>ème</sup> année)

### BAC+5

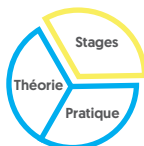
MASTER

Management de la Qualité dans les Industries Pharmaceutiques et Biomédicales\*

2 ans de formation dont 10 mois de missions en entreprise

\* En convention avec l'Université Jean Moulin Lyon 3 - iaelyon School of Management

# BAC+3



# DIPLÔME D'ÉTAT

## Technicien de Laboratoire Médical

Diplôme d'État du Ministère de la Santé et de la Prévention

Cette profession de Santé nécessite des connaissances médicales, scientifiques et des qualités d'adaptabilité. Le domaine de la Biologie Médicale se caractérise par une évolution incessante des technologies.

Charlène



"L'IFTLM est une école très formatrice à l'écoute de ses étudiants. Celle-ci m'a permis de grandir et de gagner en expérience grâce aux nombreux stages répartis sur les trois années. J'ai apprécié la qualité des enseignements dispensés par des professionnels de santé ainsi que le suivi personnel qui nous est donné."



Le technicien de laboratoire médical exerce ses activités dans les domaines suivants :

- La Biologie Médicale
- Les Thérapies cellulaires et géniques et biobanques
- L'Anatomie et Cytologie Pathologiques
- La Transfusion sanguine

## DES ACTIVITÉS DIVERSIFIÉES

- Réalisation de prélèvements en vue d'examen de biologie médicale et dans le cadre du don de sang.
- Réception et traitement des échantillons de biologie médicale, d'anatomie et cytologie pathologiques, des produits biologiques à visée thérapeutique et des documents associés.
- Réalisation des analyses de biologie médicale, des techniques d'anatomie et cytologie pathologiques et des techniques d'assistance médicale à la procréation.
- Préparation, qualification, distribution et délivrance des produits sanguins labiles, des produits biologiques à visée thérapeutique et d'assistance médicale à la procréation.
- Recueil, traitement et transmission des informations.
- Organisation des activités et gestion des ressources.
- Mise en œuvre des mesures liées à la qualité et à la prévention des risques.
- Veille professionnelle, études et recherches.
- Formation et information des professionnels et des futurs professionnels.



**72**  
étudiants par promotion



**+200**  
offres d'emploi reçues en 2022



**100 %**  
Taux d'insertion à 3 mois

## DES DÉBOUCHÉS MULTIPLES

- Laboratoires privés ou hospitaliers en diagnostic médical
- Établissements Français du Sang
- Centres d'Anatomie et Cytologie Pathologiques
- Centres de recherche médicale
- Services vétérinaires
- Laboratoires de la Police Technique et Scientifique
- Services des douanes
- Autres laboratoires [Contrôle Qualité, Chimie des eaux, ...]
- Ou poursuite d'études

# TECHNICIEN DE LABORATOIRE MÉDICAL, ACTEUR DE SOIN AU SERVICE DU PATIENT

Le technicien de laboratoire médical met en œuvre les technologies nécessaires à l'obtention des résultats d'examens de biologie médicale et d'anatomie et cytologie pathologiques à visée **de prévention, de dépistage, de diagnostic et de suivi thérapeutique et du traitement** d'une pathologie ou de pathologies associées.

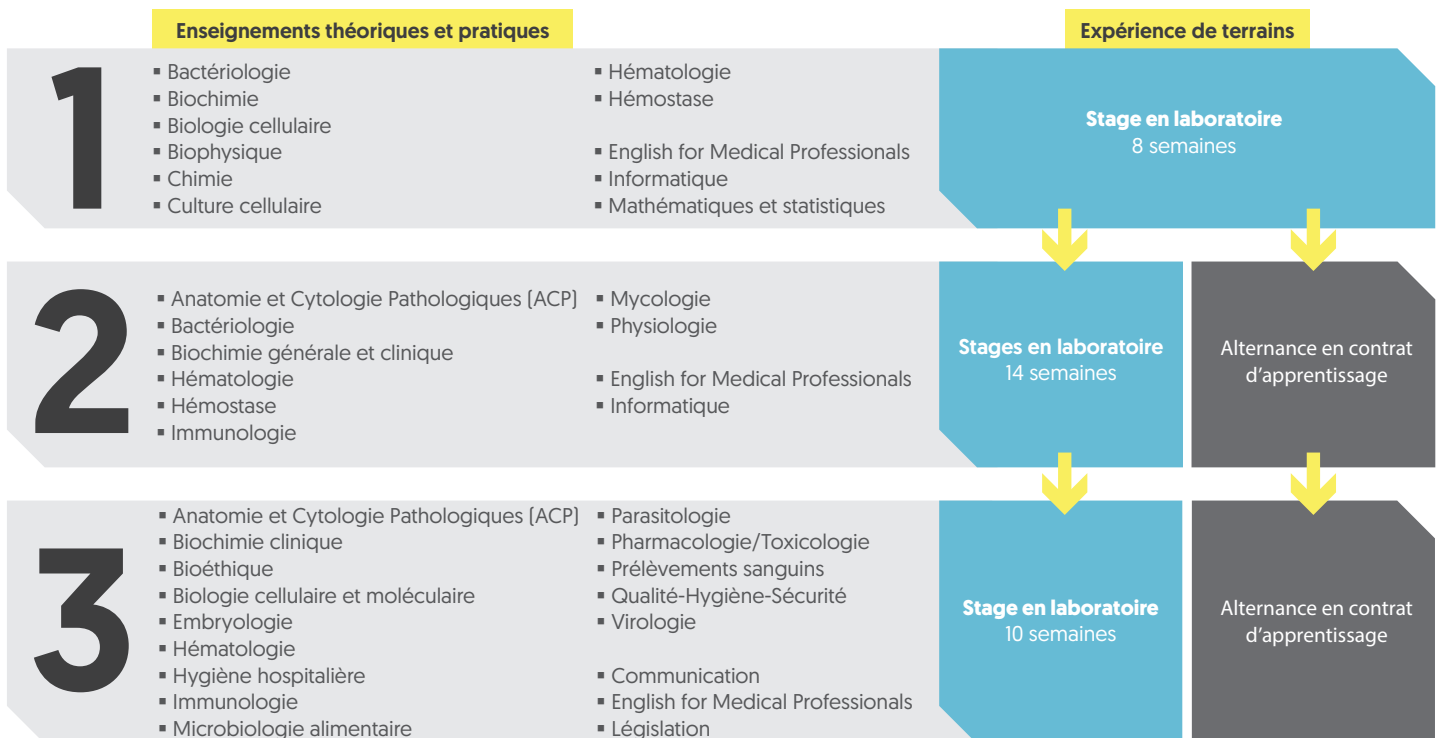
Il participe aussi à des **travaux de recherche fondamentale et de recherche clinique** (prouver l'efficacité de nouveaux traitements ou développer de nouvelles techniques préventives, de diagnostic ou thérapeutiques,...)



## LE PROGRAMME DES 3 ANNÉES

Tout au long de ses études, chaque étudiant confronte ses acquis aux exigences des laboratoires. En fin de parcours, il pourra affirmer son intérêt pour **une spécialité d'exercice ou renforcer sa polyvalence, préparer sa professionnalisation ou poursuivre ses études.**

**L'AFGSU de niveau 2** (Attestation de Formation aux Gestes et Soins d'Urgence) **et le CCEPS** (Certificat de Capacité pour Effectuer des Prélèvements Sanguins) sont inclus dans le programme de formation.



Programme théorique et clinique soumis à modification ministérielle en cours

## → L'ADMISSION

**En 1<sup>ère</sup> année** sur **DOSSIER** via la plateforme **Parcoursup**

Public visé : Bac général spécialités scientifiques conseillées (notamment SVT), Bac STL, Bac ST2S, étudiants en PASS/LAS\*, Licence 1 en Biologie

**En 2<sup>ème</sup> ou 3<sup>ème</sup> année** sur **DOSSIER** directement auprès de l'école

Public visé : Licence 2 validée ou titulaire d'un BTS ou d'un DUT (dans le domaine de la biologie)

\*PASS : Parcours Accès Santé Spécifique / LAS : Licence option Accès Santé

# BAC+5



2 ans



Théorie

Missions



DIPLÔME  
NATIONAL DE  
MASTER  
CONTRÔLÉ  
PAR L'ÉTAT

SCHOOL OF MANAGEMENT

iaelyon



# MASTER

## Management de la Qualité dans les Industries Pharmaceutiques et Biomédicales

Diplôme National de Master, proposé en convention avec l'iaelyon School of Management  
Université Jean Moulin Lyon 3



Jade

« J'ai intégré l'IFTLM car l'école proposait des parcours qui alliaient pratique et théorique. Elle permet à la fois une insertion professionnelle directe mais aussi une poursuite d'études en Master dans le domaine de la Qualité, ce qui m'a toujours intéressé au fil de mes stages. »



### UN MASTER UNIQUE\*

L'objectif de ce MASTER est de former des professionnels de niveau cadre/ingénieur spécialisés dans le domaine de la qualité dans les industries et laboratoires pharmaceutiques et biomédicaux.

Il apporte aux étudiants des compétences couvrant tous les aspects du management de la qualité, basées sur des expertises scientifiques, techniques et réglementaires, ainsi que des compétences managériales générales.

### ACQUISITION DE COMPÉTENCES

- Maîtriser les référentiels qualité en vigueur en **Biologie Médicale et en Pharmaceutique**.
- Maîtriser les **outils qualité** et savoir les mettre en place.
- Piloter, planifier et mettre en place le **Système de Management de la Qualité**.
- Préparer les audits et inspections.
- Rédiger et maintenir à jour la documentation qualité.
- Maintenir la stratégie réglementaire de l'entreprise.
- Mettre en oeuvre des aptitudes managériales adaptées.
- Maîtriser les outils informatiques.

\* En convention avec l'Université Jean Moulin Lyon 3 - iaelyon School of Management



25

étudiants par promotion



+10

mois de mission de professionnalisation



100 %

Taux d'insertion à 3 mois

### LES DÉBOUCHÉS PROFESSIONNELS

Des métiers à responsabilité dans les industries et laboratoires pharmaceutiques et biomédicaux

- Consultant/Specialiste en Qualité
- Ingénieur Assurance Qualité et Affaires Réglementaires
- Coordinateur/Responsable/Chargé en Assurance Qualité

# LA QUALITÉ

## APPLIQUÉE AUX INDUSTRIES ET LABORATOIRES PHARMACEUTIQUES ET BIOMÉDICAUX

La Qualité est un principe fondamental qui vise à **sécuriser le parcours de soins du patient**, en harmonisant les pratiques et en garantissant aux patients et aux professionnels de santé des résultats et des produits fiables et sûrs.

Que ce soit en biologie médicale ou en industrie pharmaceutique, la qualité repose sur des normes strictes, des procédures de contrôle et **une culture de la responsabilité envers les patients** et les autorités réglementaires.

«... sécuriser le parcours de soins du patient ... »



## LE PROGRAMME DES 2 ANNÉES

### MASTER 1 - 60 crédits ECTS

#### SEMESTRE 1

# 1

- UE 1 Système de Management de la Qualité – 6 ECTS
- UE 2 Environnement de l'entreprise – 6 ECTS
- UE 3 Métiers de la qualité et outils – 6 ECTS
- UE 4 Cours E-learning [3 cours au choix] – 9 ECTS
- UE 5 Business Game – 3 ECTS

#### SEMESTRE 2

- UE 1 Marché pharmaceutique et stratégie internationale – 6 ECTS
- UE 2 Système d'information et gestion financière – 6 ECTS
- UE 3 Conférences
- UE 4 Cours E-learning [2 cours au choix] – 6 ECTS
- UE 5 Séminaire International – 3 ECTS
- UE 6 Expérience professionnelle – 9 ECTS

**Mission en entreprise**  
4 à 6 mois

### MASTER 2 - 60 crédits ECTS

#### SEMESTRE 3

# 2

- UE 1 Management du système qualité – 6 ECTS
- UE 2 Accréditation et certification – 6 ECTS
- UE 3 Audit et inspection – 6 ECTS
- UE 4 Validation de méthodes et indicateurs en établissements de santé – 6 ECTS
- UE 5 Cours E-learning et de spécialité – 6 ECTS

#### SEMESTRE 4

- UE 1 Cadre juridique et Affaires réglementaires – 6 ECTS
- UE 2 Management de projet – 6 ECTS
- UE 3 Mise en place d'un Système de Management de la Qualité – 3 ECTS
- UE 4 Séminaire International et projet de fin d'études – 5 ECTS
- UE 5 Stage et mémoire – 10 ECTS

**Mission en entreprise**  
6 mois

## → L'ADMISSION

**En MASTER 1** sur DOSSIER via la plateforme [monmaster.gouv.fr](http://monmaster.gouv.fr)

Public visé : Titulaire (ou en préparation) d'une Licence 3 Scientifique ou Sciences pour la Santé.

*Pour les candidats ne relevant pas de la plateforme [monmaster.gouv.fr](http://monmaster.gouv.fr) : Sur DOSSIER via [ecandidat.univ-lyon3.fr](http://ecandidat.univ-lyon3.fr)*

**En MASTER 2** sur DOSSIER via [ecandidat.univ-lyon3.fr](http://ecandidat.univ-lyon3.fr)

Public visé : étudiants ayant validé 60 crédits de Master 1 ou en 2<sup>ème</sup> année de cycle d'ingénieur dans un cursus en biologie ou aux étudiants de fin de 2<sup>ème</sup> cycle en Pharmacie.

*Modalités de sélection et dates des sessions de candidatures à retrouver sur [iftlm.fr](http://iftlm.fr)*

**iftlm**

Institut de Formation de Techniciens  
de Laboratoire Médical de l'UCLy

**SE FORMER**

A des métiers d'avenir

**S'ÉPANOUIR**

Par la formation

**DEVENIR**

des professionnels

**S'APPUYANT SUR UNE PÉDAGOGIE TOURNÉE SUR LE DÉVELOPPEMENT  
ET L'ÉPANOUISSEMENT, L'IFTLM ACCOMPAGNE SES ÉTUDIANTS TOUT AU LONG DE LEUR  
FORMATION ET LEUR APPORTE UNE IDENTITÉ PROFESSIONNELLE FORTE.**



# NOS POINTS FORTS

## Pour votre réussite



## UNE COLLABORATION ACTIVE

L'IFTLM de Lyon est reconnu nationalement pour la qualité de ses formations. Une collaboration active avec nos partenaires favorise les apprentissages et l'insertion professionnelle :

- Présentations d'entreprises
- Stage Dating
- Job Dating
- Visites en entreprise



**Doriane**

*"Grâce à l'IFTLM, j'ai reçu une formation complète alliant théorie, pratique et stage en entreprise. J'ai pu découvrir de nombreuses spécialités et intégrer le domaine de la recherche en microbiologie."*



## UN ACCOMPAGNEMENT PERSONNALISÉ

Nous accompagnons tous les étudiants individuellement et leur apportons toutes les clés pour leur réussite.

- Effectifs à taille humaine
- Suivis pédagogiques
- Tutorats
- Aide à la recherche de stages
- Projet professionnel encadré

## DES PARCOURS PROFESSIONNALISANTS

Toutes nos formations apportent aux étudiants une identité professionnelle forte.

- Des formations avec de nombreuses expériences de terrain et missions en entreprise (en France ou à l'étranger)
- Apprentissage possible à partir de la 2<sup>ème</sup> année du Diplôme d'État de Technicien de Laboratoire Médical

## DES FORMATIONS RECONNUES

Nos diplômés sont très attendus sur le marché de l'emploi de part la qualité des formations et la réputation de l'école.

- Diplôme d'État du Ministère de la Santé et de la Prévention inscrit de droit au RNCP
- Diplôme National de MASTER de l'iaelyon School of Management Université Jean Moulin Lyon 3
- Plus de 700 partenaires réguliers (entreprises et laboratoires)

## UN AVENIR ASSURÉ

Nos diplômés s'insèrent facilement à la fin de leurs formations.

- Excellente insertion professionnelle : 100 % en poste sous 3 mois
- Poursuite d'études possible

## EN BREF

- 47 ans d'expertise
- Formations de Bac +3 à Bac +5
- Plus de 700 partenaires
- 13 laboratoires d'enseignement
- Effectifs à taille humaine

# EN PRATIQUE

Étudier à l'UCLy, financer ses études et se loger.

## ÉTUDIER À L'UCLY

L'IFTLM est situé sur le campus Saint-Paul de l'UCLy au cœur de Lyon, à quelques mètres de la gare de Perrache.

De nombreuses solutions de transports en commun (métro, tramway et bus...) sont disponibles pour un accès rapide.

## L'UCLy

Fondée en 1875, l'UCLy allie respect des valeurs humanistes et ouverture sur la société. Chronologiquement, c'est la première université de Lyon !

L'UCLy c'est :

- Deux campus en plein cœur de Lyon, sur la presqu'île, place des Archives et place Carnot, un campus au centre d'Anecy et une antenne au Puy-en-Velay
- Une Unité de Recherche **CONFLUENCE Sciences et Humanités** regroupant 8 pôles de recherche
- Trois bibliothèques universitaires avec des ressources documentaires thématiques comprenant plus de 250 000 volumes
- Des projets associatifs originaux : dans l'humanitaire, l'environnement, une web-radio des étudiants avec RCF...
- Des installations innovantes au service de la créativité (salle de coworking, learning lab, incubateur)
- De nombreux services aux étudiants : logement, santé, cafétérias, sport, vie associative, aumônerie...

## EN CHIFFRES :



11700 apprenants et auditeurs



6 Pôles facultaires



138 formations du Diplôme Universitaire au Bac +8



13 laboratoires d'enseignement

LYON

## FINANCER SES ÉTUDES

### Aides au mérite de l'UCLy pour toutes les formations :

Pour vous aider à financer vos études à l'UCLy, vous pouvez bénéficier d'une **bourse accueil** si vous êtes nouvel entrant dans une des formations de l'UCLy. A partir de votre deuxième année à l'UCLy, vous pouvez déposer une candidature pour une bourse poursuite d'études [aide au mérite et sur critères sociaux].

Plus d'informations :

[www.uclly.fr](http://www.uclly.fr) (Rubrique Vie Étudiante / Bourses-Financer ses études)

### POUR LE DIPLÔME D'ÉTAT DE TECHNICIEN DE LABORATOIRE MÉDICAL

#### Bourse régionale « Formation Sanitaire et Sociale »

Vous avez la possibilité d'obtenir une bourse régionale pour vous aider à financer votre formation. (critères et montants équivalents au bourse du CROUS). La demande s'effectue après la confirmation de votre admission.

Rendez-vous sur le site de la Région pour faire une simulation : [rhone-alpes.commeunservice.com/bourses](http://rhone-alpes.commeunservice.com/bourses)

#### Alternance en contrat d'apprentissage possible à partir de la 2<sup>ème</sup> année

Le coût de la formation est pris en charge par l'entreprise et en tant qu'apprenti vous percevez une rémunération sur la durée totale de votre contrat.

### POUR LE MASTER MANAGEMENT DE LA QUALITÉ DANS LES INDUSTRIES PHARMACEUTIQUES ET BIOMÉDICALES

#### Bourse du CROUS

Vous pouvez demander une bourse de l'enseignement supérieur par l'intermédiaire de votre Dossier Social Etudiant (DSE) via : [messervices.etudiant.gouv.fr](http://messervices.etudiant.gouv.fr)

#### Gratification lors des missions de professionnalisation :

Vous percevez une gratification [a minima de 570 € par mois de mission]. Ce montant est variable suivant la taille de l'entreprise.

## SE LOGER SUR LYON

Le Service Logement de l'UCLy peut vous aider et vous guider dans la recherche de votre logement à Lyon : résidences universitaires UCLy, logements solidaires et intergénérationnels, résidences privées, logements privés, foyers.

Contact : [service.logement@univ-catholyon.fr](mailto:service.logement@univ-catholyon.fr)

Plus d'informations :

[www.uclly.fr](http://www.uclly.fr) (Rubrique Vie Étudiante / Se loger)



Bibliothèque Universitaire Henri de Lubac

# iftlm

Institut de Formation de Techniciens  
de Laboratoire Médical de l'UCLy

*Former des professionnels de Santé d'aujourd'hui et de demain...*

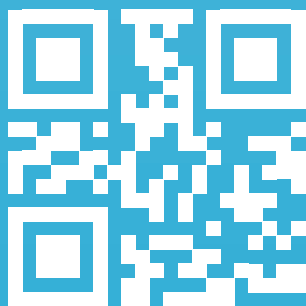
## Contactez-nous

IFTLM  
10 Place des Archives  
69002 LYON

DIPLÔME D'ÉTAT  
iftlm@univ-catholyon.fr  
Tél. : 04 72 32 50 34

MASTER MQIPB  
iftlm.master@univ-catholyon.fr  
Tél. : 04 26 84 18 66

Pour plus d'informations, rendez-vous sur [iftlm.fr](http://iftlm.fr)



[iftlm.fr](http://iftlm.fr)